



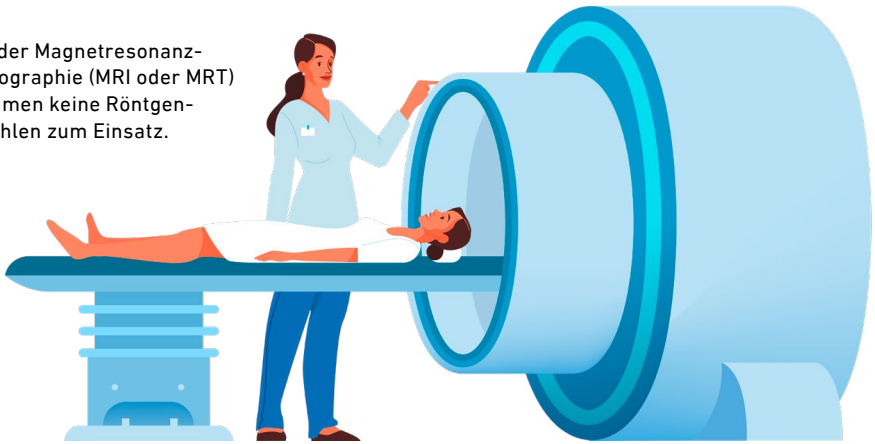
Wie bereite ich mich für
ein MRI oder CT vor?

Liebe Patientin

Lieber Patient

Sie wurden für eine Untersuchung in unserem Institut für Radiologie angemeldet. Im Spital Muri bieten wir ein breites Spektrum an bildgebenden Untersuchungen an. Für die Diagnostik stehen unserem Radiologieteam zahlreiche moderne Geräte zur Verfügung, die für eine schnelle und optimale Bildqualität bei kleinstmöglicher Strahlenbelastung sorgen. Mit dieser Broschüre möchten wir Ihnen die verschiedenen Verfahren erklären.

Bei der Magnetresonanztomographie (MRI oder MRT) kommen keine Röntgenstrahlen zum Einsatz.



Magnetresonanztomographie (MRI/MRT)

Bei der Magnetresonanztomographie (MRI oder MRT) werden mittels einem starkem Magnetfeld und Radiowellen Schichtbilder Ihres Körpers erzeugt. Bei dieser Untersuchungsmethode werden keine Röntgenstrahlen verwendet. Aufgrund des guten Weichteilkontrastes ist ein MRI besonders für die Darstellung des Gehirns, der Wirbelsäule oder der Gelenke geeignet.

Was passiert während der Untersuchung?

Aufgrund des starken Magnetfelds, das rund 60 000 Mal stärker ist als die Erdanziehung, werden Sie sich umziehen müssen. Die Untersuchungszeit variiert je nach Untersuchungsregion und dauert zwischen 20 und 45 Minuten. Es ist sehr wichtig, dass Sie sich während dieser Zeit nicht bewegen, da diese Untersuchungstechnik sehr empfindlich auf kleinste Bewegungen reagiert.

Technisch bedingt werden Sie ein zum Teil sehr lautes Klopfen hören, da die Magnete schnell an- und abgestellt werden. Deshalb bietet die Radiologiefachperson Ihnen Kopfhörer an. Dies einerseits als Gehörschutz und andererseits, damit Sie während der Untersuchung Musik hören können. Je nach Fragestellung ist zusätzlich der Einsatz von gadoliniumhaltigem Kontrastmittel erforderlich.

Wie können Sie sich auf eine MR-Untersuchung vorbereiten?

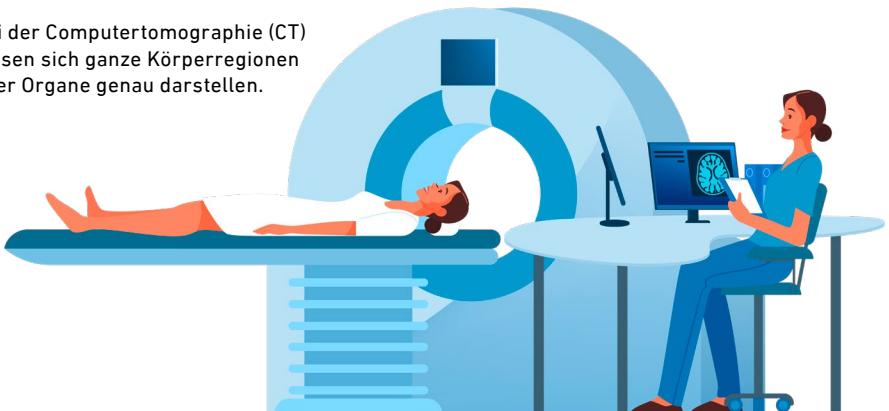
- Lassen Sie Ihren Schmuck zu Hause. Entfernen Sie alle metallischen Gegenstände (v.a. Piercings).
- Füllen Sie den Fragebogen aus (entweder bekommen Sie diesen zugeschickt oder bei kurzfristigen Terminen vor Ort).
- Wenn Sie ein Implantat im Körper tragen, sollten Sie vor dem MRI mit Ihrer Ärztin oder Ihrem Arzt sprechen. Das gilt vor allem für Herzschrittmacher, Defibrillatoren, Insulinpumpen oder Innenohrimplantate.

- Wenn Sie aufgrund von sehr starken Schmerzen nicht ruhig liegen können, kontaktieren Sie Ihre Ärztin oder Ihren Arzt für eine allfällige Medikation.
- Im Falle von Platzangst kommen Sie aufgrund der beruhigenden Medikamente nicht mit dem Auto und nach Möglichkeit in Begleitung.
- Haben Sie Fragen oder Unsicherheiten, kontaktieren Sie uns ungeniert vorab.

Computertomographie (CT)

Bei der Computertomographie (CT) handelt es sich um ein bildgebendes Verfahren, bei dem eine bestimmte Region Ihres Körpers Schicht für Schicht (Querschnittbilder) mittels Röntgenstrahlung dargestellt wird. Jede Aufnahme bildet dabei eine Scheibe des Körpers ab – ähnlich wie bei einem geschnittenen Salami. Dadurch lassen sich ganze Körperregionen oder Organe genau und überlagerungsfrei darstellen.

Bei der Computertomographie (CT) lassen sich ganze Körperregionen oder Organe genau darstellen.



Was passiert während der Untersuchung?

Die effektive Untersuchungsdauer beträgt wenige Minuten, in seltenen Fällen bis zu einer halben Stunde. Bei der Untersuchung dreht sich die Röntgenröhre kreisförmig um Sie, während Sie auf einer Liege durch das Gerät hindurchgefahren werden. Im Gegensatz zum konventionellen, zwei-dimensionalen Röntgen (2D) entstehen dabei detaillierte, dreidimensionale Bilder (3D). Je nach Fragestellung wird der Einsatz von jodhaltigem Kontrastmittel erforderlich. Dadurch lassen sich verschiedene Gewebestrukturen besser unterscheiden.

Wie können Sie sich auf die CT-Untersuchung vorbereiten?

Achten Sie nach Möglichkeit darauf, dass Ihre Kleider mit möglichst wenig metallischen Teilen im zu untersuchenden Bereich versehen sind. Tragen Sie keinen Schmuck (zum Beispiel keine Ohrringe bei der Kopf-CT). Vor Ort haben Sie immer die Möglichkeit, sich in metallfreie Spitalkleider umzuziehen.

«Unser qualifiziertes und erfahrenes Radiologieteam setzt sich für eine schnelle und optimale Bildqualität bei kleinstmöglicher Strahlenbelastung ein.»



Radiologie Spital Muri

Mit unseren modernen bildgebenden Verfahren sind wir stets verlässlich für Sie und unsere Zuweisenden da. Pro Jahr führen wir über 40 000 Untersuchungen durch.



Einscannen und mehr erfahren
www.spital-muri.ch/radiologie

Wir sind gerne für Sie da.

Spital Muri

Sekretariat Radiologie

Spitalstrasse 144

5630 Muri

T +41 56 675 14 32

radiologie@spital-muri.ch

www.spital-muri.ch